

LEGENDA:

OPRAWY Plexiform

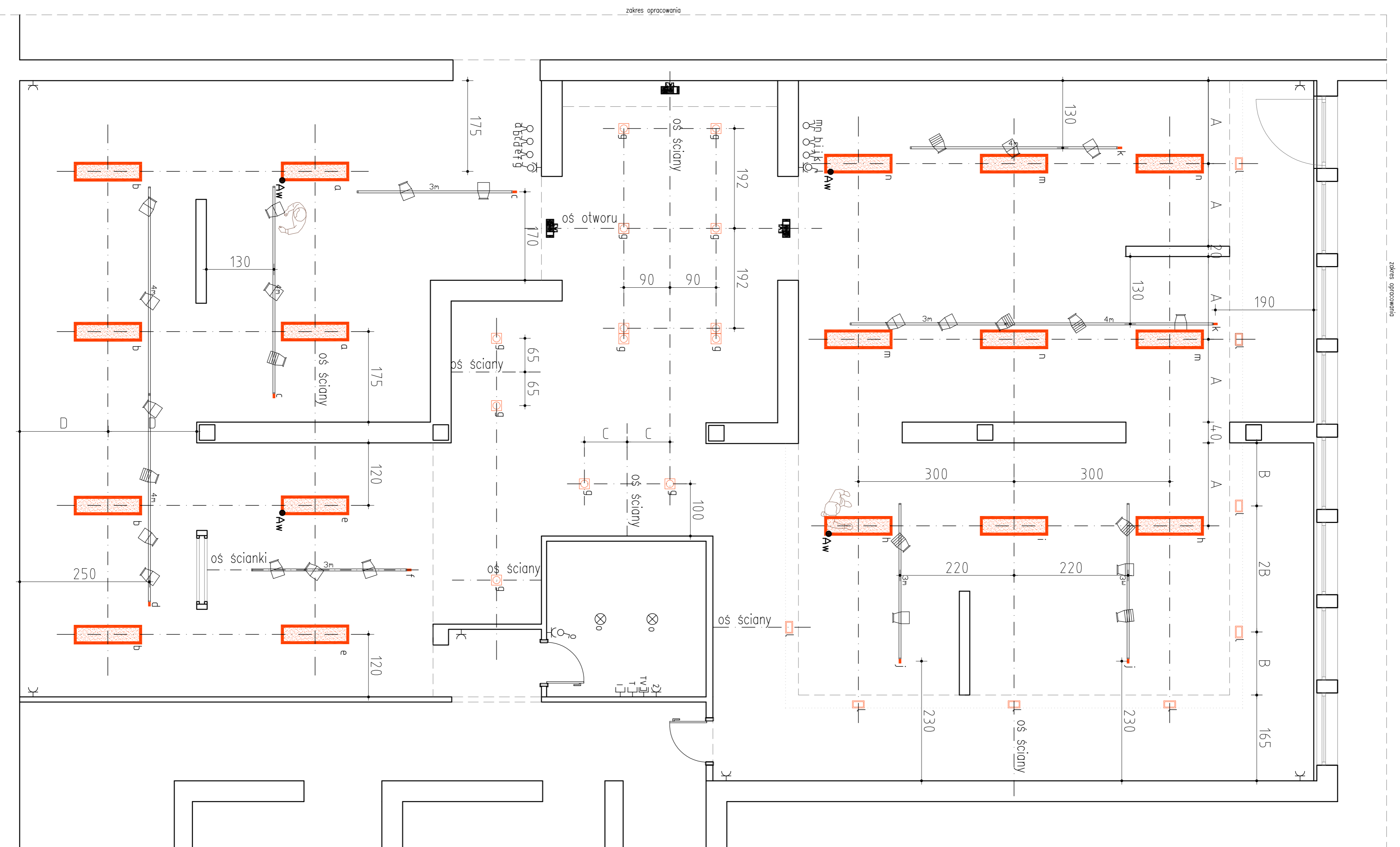
- SZYNOPRZEWÓD 3-F DL. 4m (3 szt.)
- SZYNOPRZEWÓD 3-F DL. 3m (6 szt.)
- KONŃCÓWKA ZASILAJĄCA (7 szt.)
- PROJEKTOR NICE TS 1x70W
- PROJEKTOR NICE TS 1x150W
- OPRAWA NASTROPOWA FINESTRA OPAL EVG 2x36W FIRMY PLEXIFORM
- OPRAWA DOSTROPOWA KARDO EVG 1x70W FIRMY PLEXIFORM
- OPRAWA DOSTROPOWA KARDO EVG 2x70W FIRMY PLEXIFORM
- OPRAWA DOSTROPOWA METROPOLIS 1x150W FIRMY PLEXIFORM
- OPRAWA EWAKUACYJNA NAŚCIEJNA GLASS 1 LED 3H FIRMY PLEXIFORM Z PIKTOGRAMEM KIERUNKOWYM
- Aw — MODUŁ AWARYJNY 2H

UWAGA! Zasilanie do szynoprzewodów przygotować dla możliwego maksymalnego obciążenia – 3,7kW/16A na fazę

- ⊗ oprawa ze zrodłem punktowym podświetlona
- ⊗ oprawa ze zrodłem punktowym wklęsłona
- ⊗ wypłyt ścienny h=180mm
- ⊗ wyczerpek, h=300mm od podłogi
- ⊗ wyczerpek ścienny
- ⊗ gniazdo wtykowe 1-fazowe 16A, połączenie z białym odroczonym
- ⊗ 1-faz. łącz. podkrajne, h=300mm od podłogi
- ⊗ 1-faz. łącz. sztalne 16A
- ⊗ gniazdo telefonizyjne, h=300mm od podłogi
- ⊗ gniazdo telefonizyjne, h=300mm od podłogi
- ⊗ gniazdo dla internetu, h=300mm od podłogi

UWAGI:

1. Wykonawca musi zweryfikować wszystkie wymiary, rysunki, detale oraz w razie wątpliwości skonsultować się z projektantem przed rozpoczęciem robót.
2. Wszystkie materiały powinny posiadać odpowiednie aprobaty, certyfikaty i zgodności z przeznaczeniem wg "Warunków technicznych, jakim powinny odpowiadać budynki i ich usytuowanie"



PROJEKT: Projekt wystawy "Bolesław Biegas" Ploock ul. Tumska		DATA: Wzrzesień 2010
FAZA: Adaptacja przestrzeni na potrzeby wystawy	BRANŻA: Architektura wnętrz	
TREŚĆ RYSUNKU: WYTYCZNE DO PROJEKTU INSTALACJI ELEKTRYCZNEJ – RZUT		SKALA: 1:50
PROJEKTOWAŁ: ARTigleria.net mgr arch. wnętrz Alicja Stawczyk-Soliska i mgr Anna Szpynger		NR RYSUNKU: 03