

REWALORYZACJA ZABYTKOWEGO MŁYNA MECHANICZNEGO W BABOSZEWIE



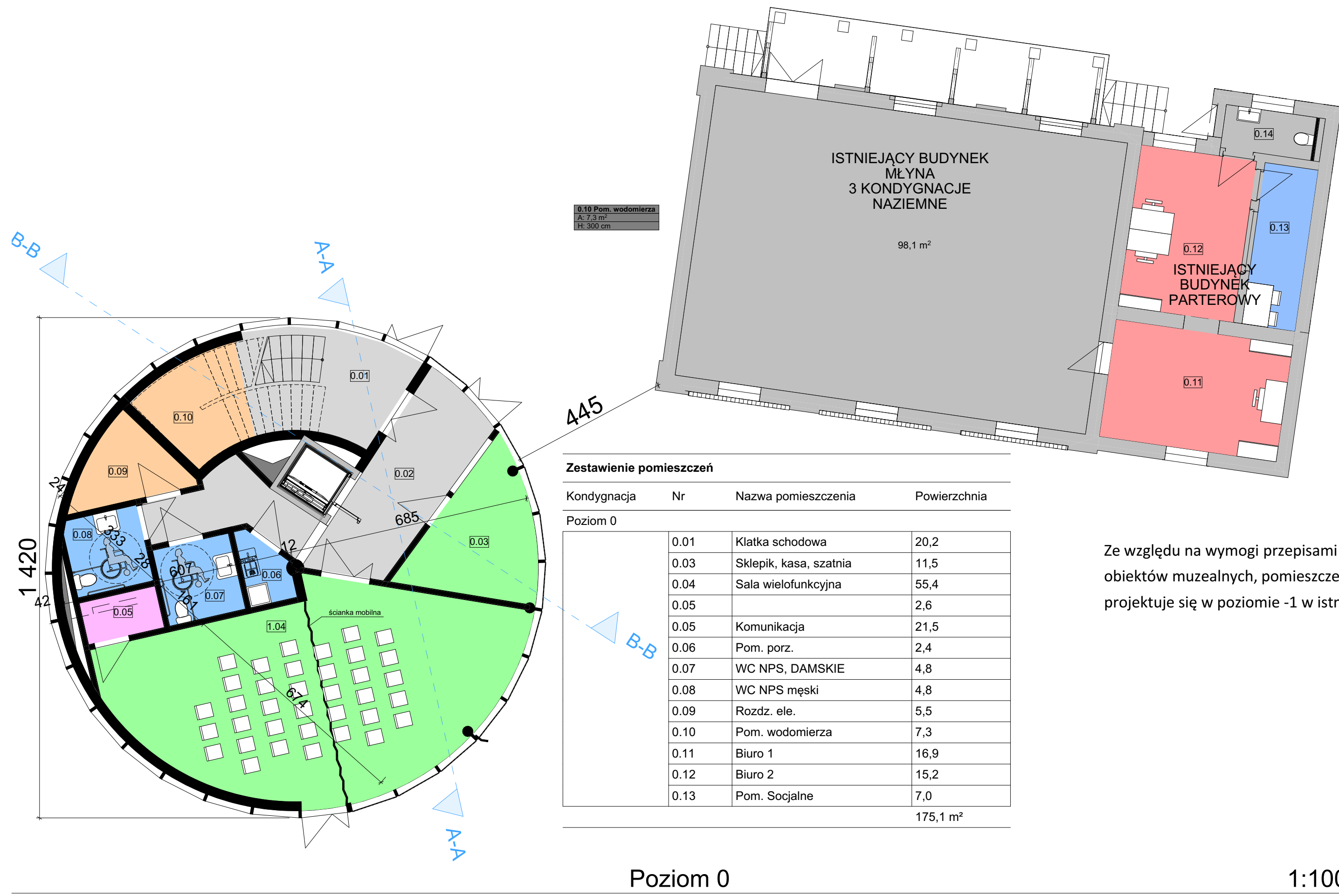
Koncepcja przewiduje rozbudowę starego obiektu młyna z lat 20 o budynek rotundy o przekroju okręgu. Nowy budynek, żeby nie zdominował obiektu zabytkowego i aby nadać mu lekkości i przejrzystości, przewiduje się w konstrukcji słupowo ryglowej z systemowymi rozwiązaniami aluminiowo-szklanymi.

Ze względu na bliskość obiektu do granicy działki część ściany, która wypada w przestrzeni poniżej 4m od granicy projektuje się pełną murowaną, od zewnętrznej strony wykończoną wizualnie przedstawiając cegłę, koncepcja miała na celu nawiązanie materiałowe z zabytkowym obiektem.

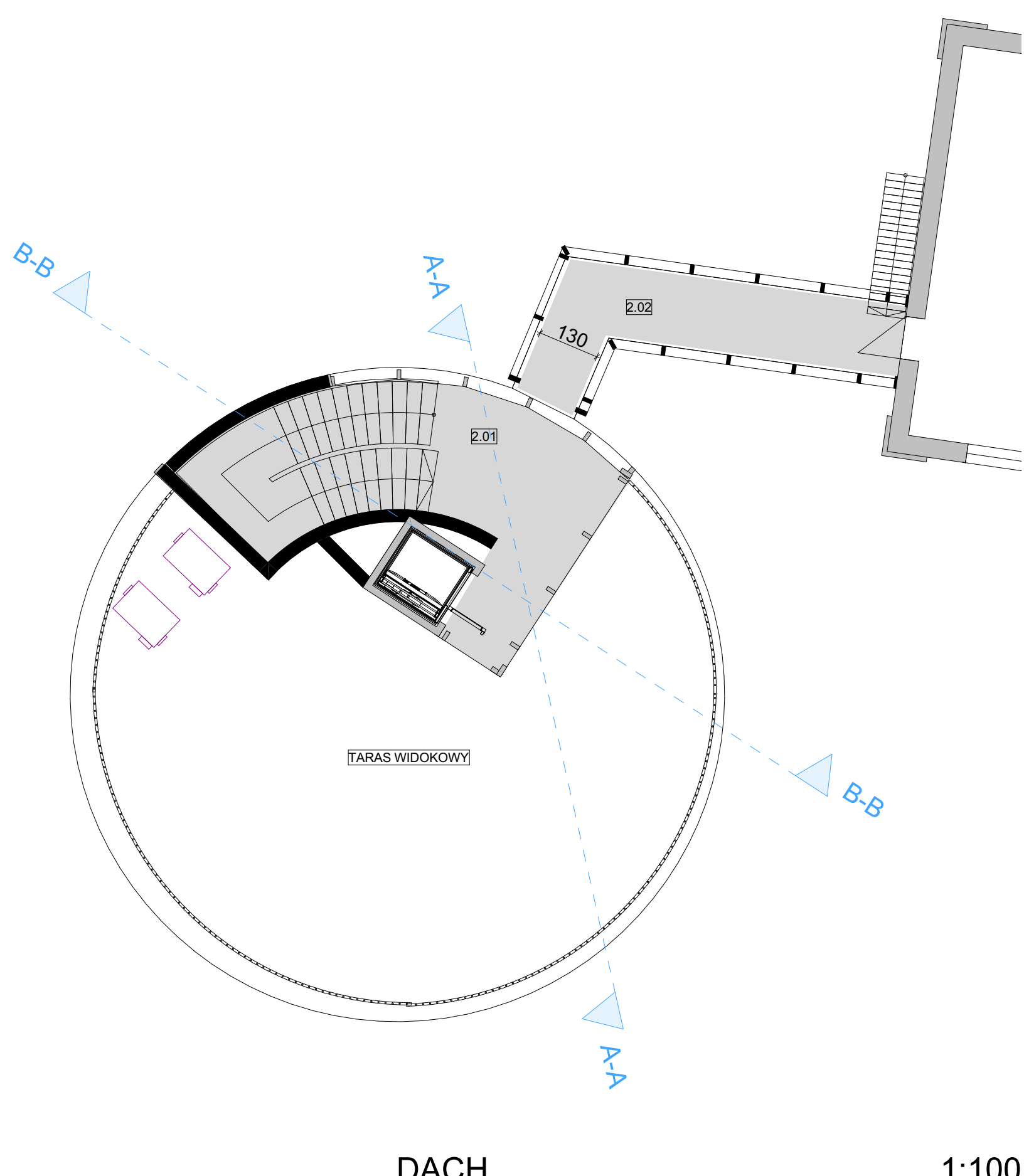
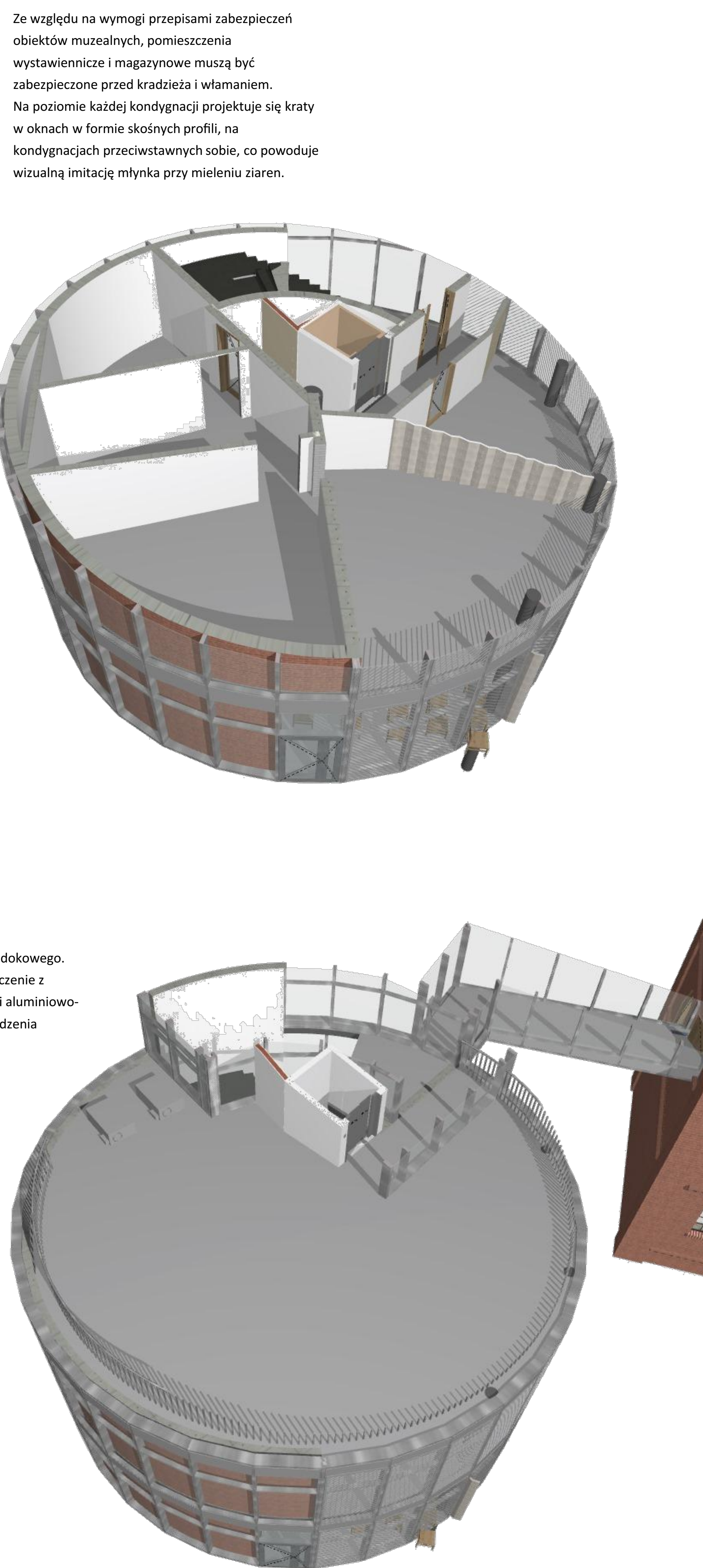
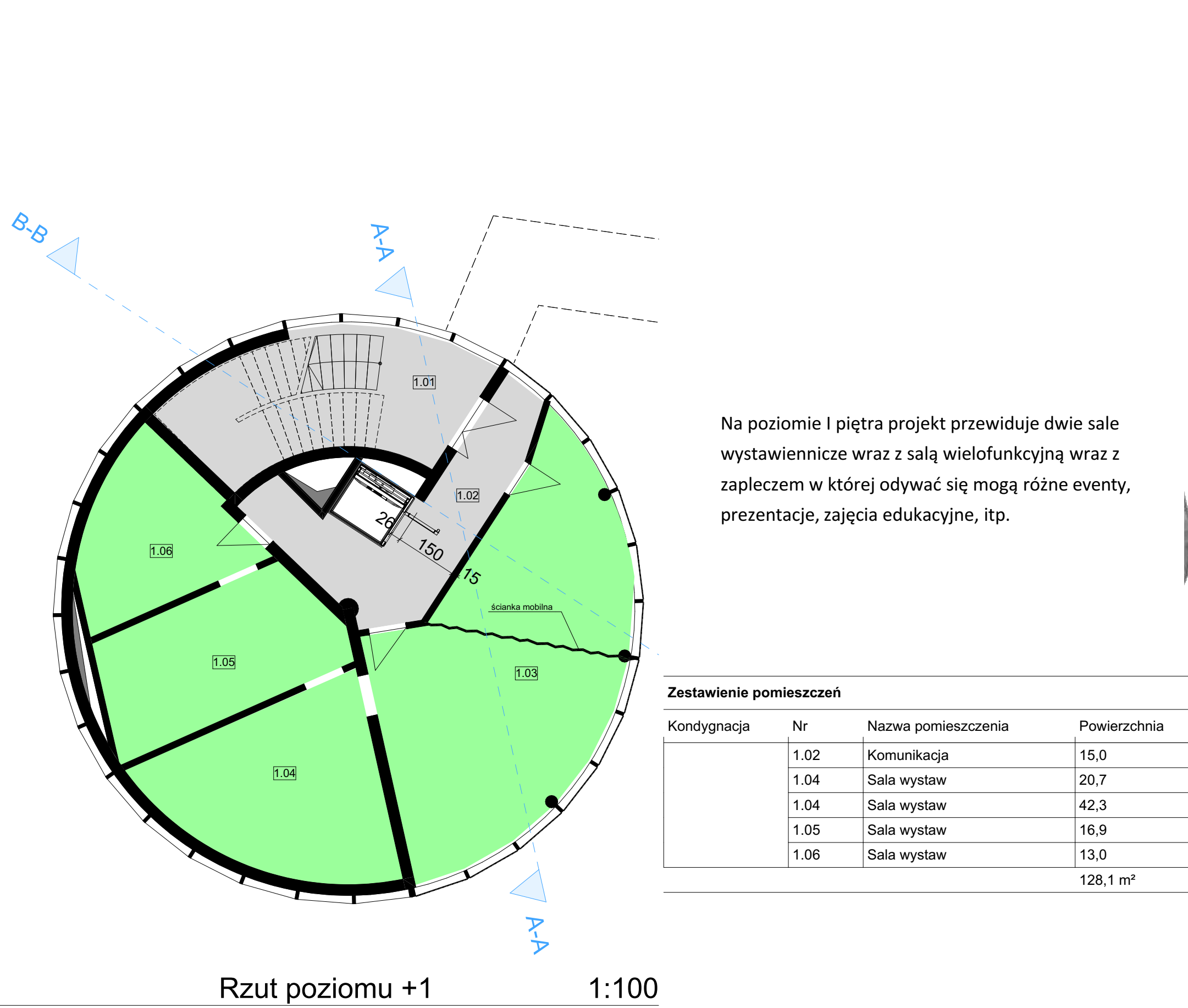
Planuje się dostosować budynki dla osób niepełnosprawnych za pomocą pionowych podnośników w sztybach samonośnych. Jeden zlokalizowany centralnie w nowym budynku, drugi w głównym budynku starego młyna.

Koncepcja przewiduje wyposażenie budynku w odnawialne źródła energii. Usytuowanie budynku umożliwi w pełni wykorzystanie południowego oświetlenia słonecznego do pozyskania energii.

Planuje się lokalizację w terenie zbiornika na wody opadowe w celu wykorzystania jako wody szarej w sanitariatach jak i do nawadniania terenów biologicznie czynnych.



- 1
- 2
- 3
- 4



Schemat funkcjonalny			
Nazwa kondygnacji macierzystej	Kategoria strefy	Podgląd	Obliczona powierzchnia
Poziom 0	Biura		32,1
	Komunikacja		41,7
	Magazyn		2,6
	Pomieszczenia sanitarne		12,0
	Pomieszczenia techniczne		12,8
	Powierzchnia usługowa		66,9
	Powierzchnia użytkowa pomocnicza		7,0
Poziom +1	Komunikacja		35,4
	Powierzchnia usługowa		92,9
DACH	Komunikacja		41,0
			472,4 m ²